

# Dell Precision 3520

3000 Series

## Quick Start Guide

Aan de slag

Guide de démarrage rapide

Schnellstart-Handbuch

Guida introduttiva rapida



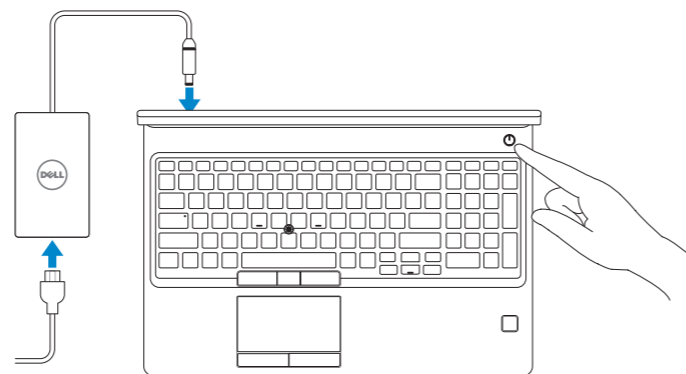
## 1 Connect the power adapter and press the power button

Sluit de netadapter aan en druk op de aan-uitknop

Branchez l'adaptateur secteur et appuyez sur le bouton d'alimentation

Netzadapter anschließen und Betriebsschalter drücken

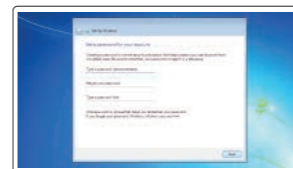
Collegare l'adattatore e premere il pulsante di alimentazione



## 2 Finish Windows 7 setup

Voltooi de installatie van Windows 7 | Terminez l'installation de Windows 7

Schließen Sie das Setup von Windows 7 ab | Completare l'installazione di Windows 7



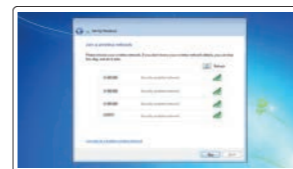
### Set a password for Windows

Stel een wachtwoord voor Windows in

Définissez un mot de passe pour Windows

Kennwort für Windows festlegen

Impostare una password per Windows



### Connect to your network

Maak verbinding met uw netwerk

Connectez-vous à votre réseau

Mit dem Netzwerk verbinden

Connettere alla rete

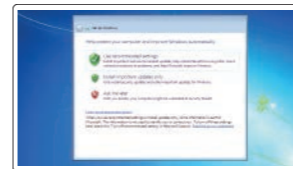
**NOTE:** If you are connecting to a secured wireless network, enter the password for the wireless network access when prompted.

**OPMERKING:** als u verbinding maakt met een beveiligd draadloos netwerk, voer dan het wachtwoord in voor toegang tot het draadloze netwerk wanneer u hierom wordt gevraagd.

**REMARQUE :** si vous vous connectez à un réseau sans fil sécurisé, saisissez le mot de passe d'accès au réseau sans fil lorsque vous y êtes invité.

**ANMERKUNG:** Wenn Sie sich mit einem geschützten Wireless-Netzwerk verbinden, geben Sie das Kennwort für das Wireless-Netzwerk ein, wenn Sie dazu aufgefordert werden.

**NOTA:** se si sta effettuando la connessione a una rete wireless protetta, immettere la password per l'accesso alla rete wireless quando richiesto.



### Protect your computer

Beveilig de computer

Protégez votre ordinateur

Computer schützen

Proteggere il computer

### Product support and manuals

Productsupport en handleidingen

Assistance produits et manuels

Produktsupport und Handbücher

Supporto e manuali del prodotto

[Dell.com/support](http://Dell.com/support)

[Dell.com/support/manuals](http://Dell.com/support/manuals)

[Dell.com/support/windows](http://Dell.com/support/windows)

### Contact Dell

Contact opnemen met Dell | Contacter Dell

Dell kontaktieren | Contattare Dell

[Dell.com/contactdell](http://Dell.com/contactdell)

### Regulatory and safety

Regelgeving en veiligheidsvoorschriften | Réglementations et sécurité

Informationen zu Vorschriften und Sicherheit

Normative e sicurezza

[Dell.com/regulatory\\_compliance](http://Dell.com/regulatory_compliance)

### Regulatory model

Model van regelgeving | Modèle réglementaire

Vorschriftenmodell | Modello normativo

P60F

### Regulatory type

Type regelgeving | Type réglementaire

Vorschriftentyp | Tipo normativo

P60F001

### Computer model

Computermodel | Modèle de l'ordinateur

Computermodell | Modello computer

Dell Precision 3520



0TTT70A00

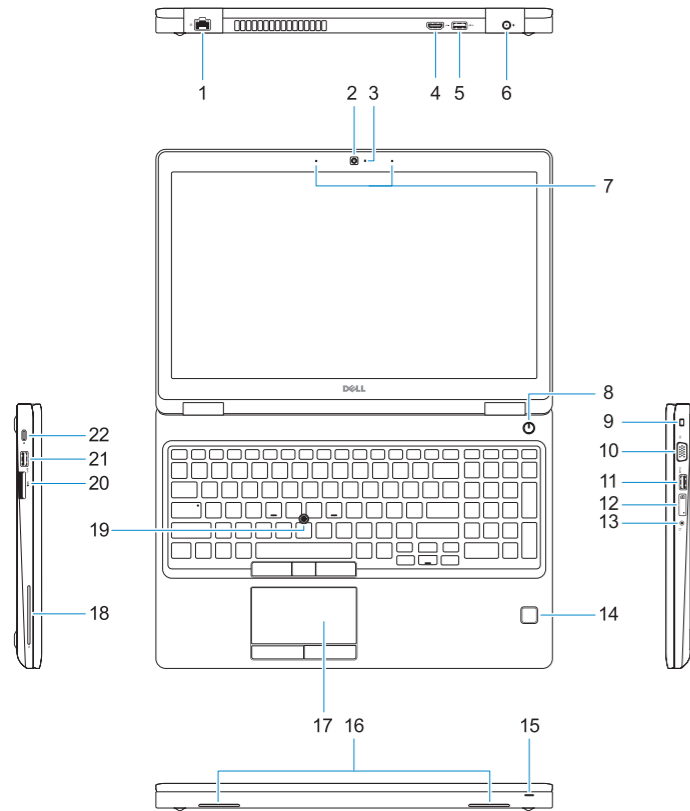
© 2017 Dell Inc. or its subsidiaries.

© 2017 Microsoft Corporation.

2017-03

# Features

Kenmerken | Caractéristiques | Funktionen | Caratteristiche



1. Network port
2. Camera
3. Camera status light
4. HDMI port
5. USB 3.0 port
6. Power connector port
7. Dual array microphones
8. Power button
9. Nobel Wedge lock slot
10. VGA port
11. USB 3.0 port with PowerShare
12. uSIM card slot (optional)
13. Headset/Microphone port
14. Touch Fingerprint reader (optional)
15. Battery charge status light

16. Speakers
17. Touchpad
18. Smart Card reader (optional)
19. Pointstick
20. SD Card reader
21. USB 3.0 port
22. DisplayPort over Type-C connector/  
optional Thunderbolt™ 3
23. Service tag label

1. Netwerkaansluiting
2. Camera
3. Statuslampje voor camera
4. HDMI-poort
5. USB 3.0-poort
6. Netconnectorpoort
7. Dual array-microfoons
8. Aan-/uitknop
9. Sleuf voor Nobel Wedge-slot
10. VGA-poort
11. USB 3.0-poort met PowerShare
12. Sleuf voor simkaart (optioneel)
13. Poort voor headset/microfoon
14. Vingerafdruklezer (optioneel)
15. Statuslampje voor batterijlading

16. Luidsprekers
17. Toetsenblok
18. Smart card-lezer (optioneel)
19. Pointstick
20. SD-kaartlezer
21. USB 3.0-poort
22. DisplayPort via Type-C-connector/  
optioneel Thunderbolt™ 3
23. Servicetaglabel

1. Port réseau
2. Caméra
3. Voyant d'état de la caméra
4. Port HDMI
5. Port USB 3.0
6. Port du connecteur d'alimentation
7. Deux microphones
8. Bouton d'alimentation
9. Emplacement antiviol Noble Wedge
10. Port VGA
11. Port USB 3.0 avec PowerShare
12. Emplacement pour carte micro SIM  
(en option)
13. Prise pour casque/microphone
14. Lecteur d'empreintes digitales (en  
option)

15. Voyant d'état de charge de la  
batterie
16. Haut-parleurs
17. Pavé tactile
18. Lecteur de carte à puce (en option)
19. Trackpoint
20. Lecteur de carte SD
21. Port USB 3.0
22. Connecteur DisplayPort sur Type-C /  
Thunderbolt™ 3 en option
23. Étiquette du numéro de série

1. Netzwerkanschluss
2. Kamera
3. Kamerastatusaanzeige
4. HDMI-Anschluss
5. USB 3.0-Anschluss
6. Netzanschluss-Port
7. Dual-Array-Mikrofone
8. Betriebsschalter
9. Vorrichtung für Noble Wedge-  
Sicherheitsschloss
10. VGA-Anschluss
11. USB 3.0-Anschluss mit PowerShare
12. uSIM-Kartensteckplatz (optional)
13. Kopfhörer-/Mikrofonanschluss
14. Fingerabdruckleser mit  
Touchfunktion

1. Porta di rete
2. Fotocamera
3. Indicatore di stato della fotocamera
4. Porta HDMI
5. Porta USB 3.0
6. Porta connettore di alimentazione
7. Doppi microfoni a matrice
8. Pulsante di alimentazione
9. Slot per lucchetto Nobel Wedge
10. Porta VGA
11. Porta USB 3.0 con PowerShare
12. Slot per scheda uSIM (opzionale)
13. Porta per cuffie/microfono
14. Lettore di impronte digitali  
(opzionale)

15. Anzeige für Ladezustand des Akkus
16. Lautsprecher
17. Touchpad
18. Smart Card-Leser (optional)
19. Pointstick
20. SD-Speicherkartenlesegerät
21. USB 3.0-Anschluss
22. DisplayPort über Typ-C-Anschluss/  
optional Thunderbolt™ 3
23. Service-Tag-Etikett

15. Indicatore del livello di carica della  
batteria
16. Altoparlanti
17. Touchpad
18. Lettore smart card (opzionale)
19. Trackpoint
20. Lettore scheda SD
21. Porta USB 3.0
22. Connettore DisplayPort over  
Type-C/Thunderbolt™ 3 opzionale
23. Etichetta Numero di servizio